

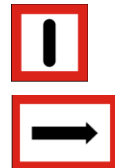
Verbot der Durchfahrt

Wehr



Ausbooten

Einbooten



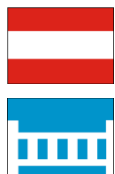
Vorsicht

Befohlene Fahrtrichtung



Beachten Sie die Verhaltenshinweise der Beratungsstelle für Unfallverhütung (BFU) unter www.bfu.ch.

Unbedingt Schwimmweste tragen!



Verbot der Durchfahrt

Wehr



Ausbooten

Einbooten



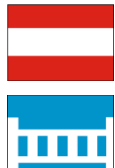
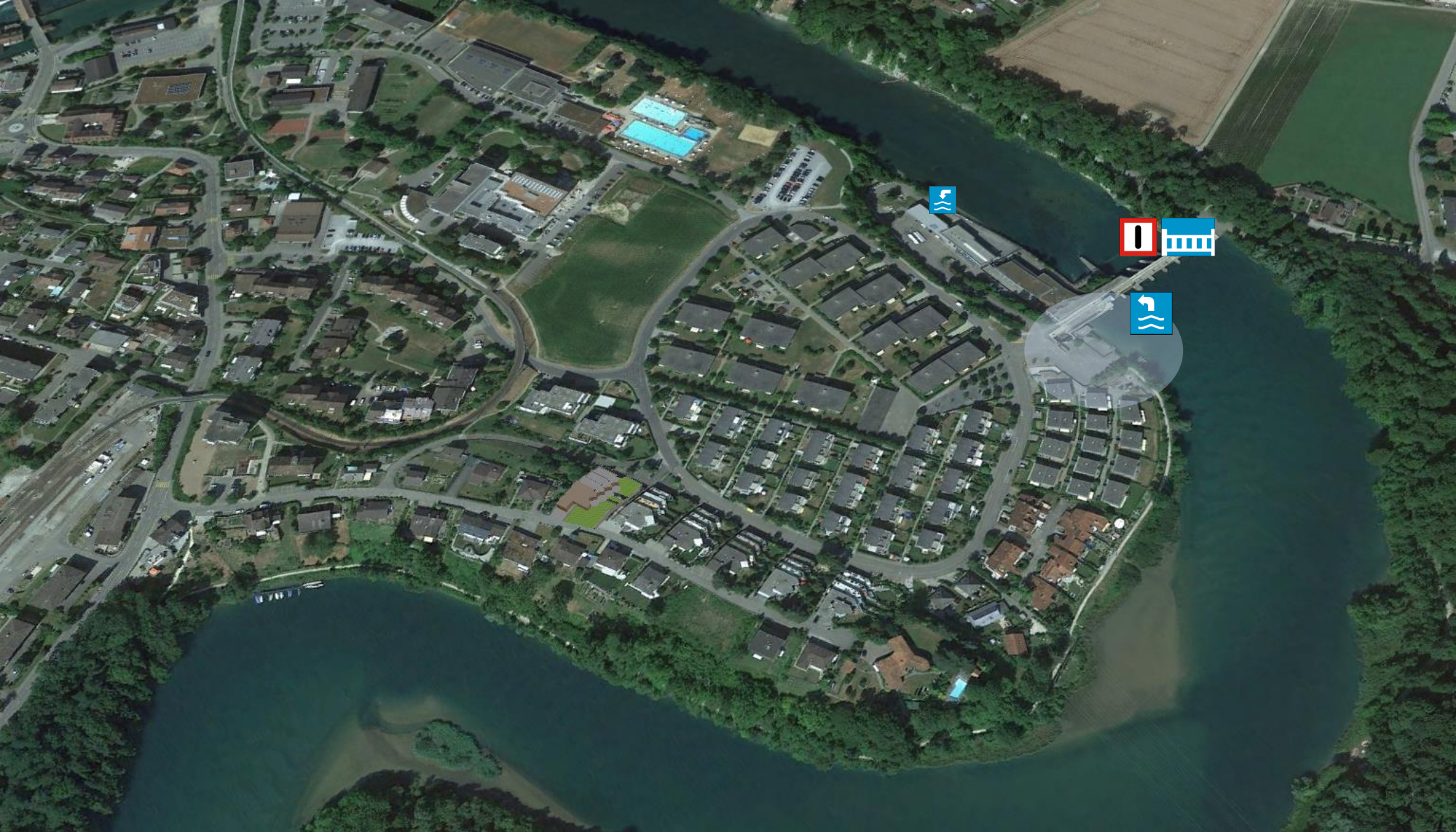
Vorsicht

Befohlene Fahrtrichtung



Beachten Sie die Verhaltenshinweise der Beratungsstelle für Unfallverhütung (BFU) unter www.bfu.ch.

Unbedingt Schwimmweste tragen!



Verbot der Durchfahrt

Wehr



Ausbooten

Einbooten



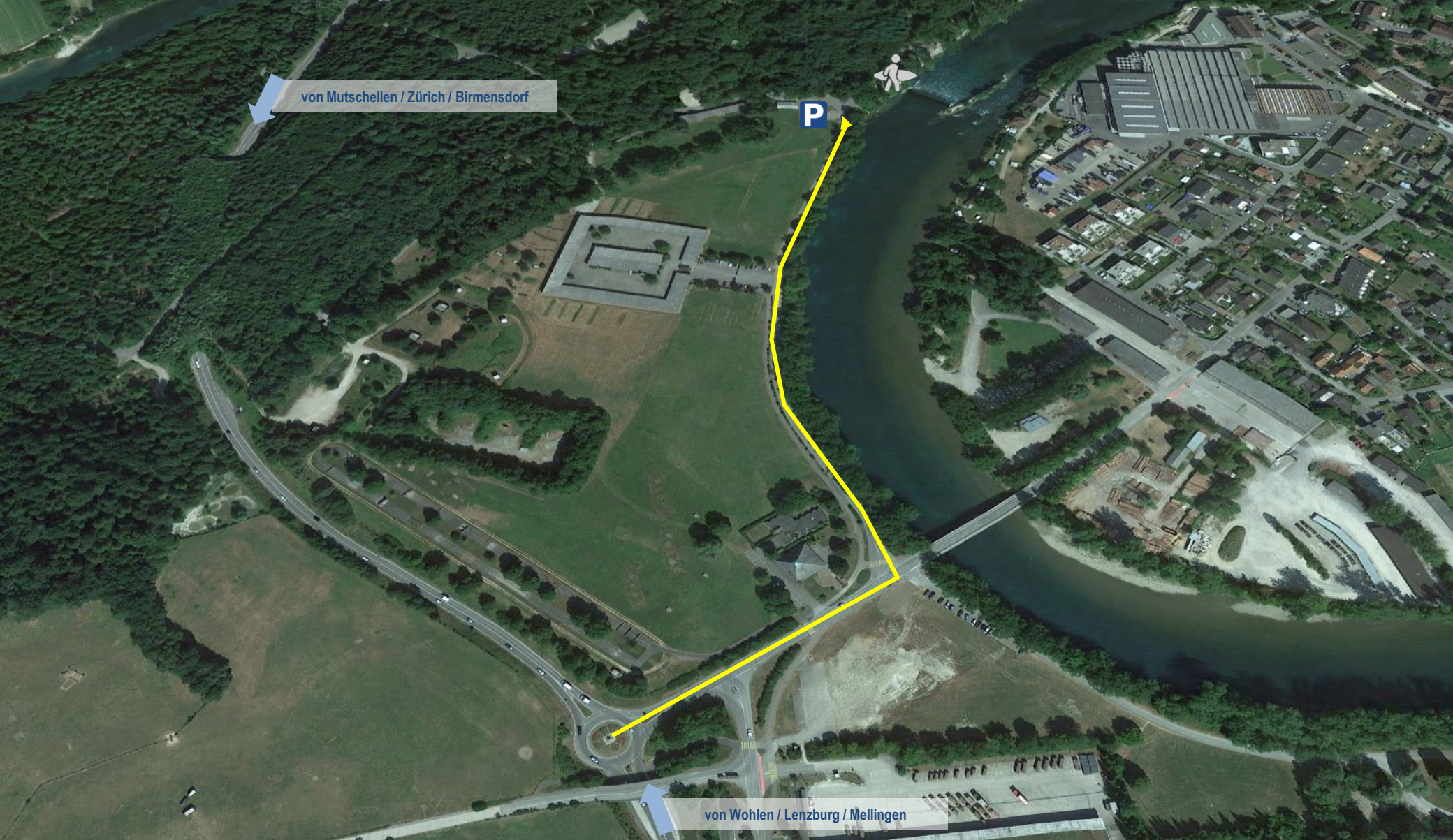
Vorsicht

Befohlene Fahrtrichtung



Beachten Sie die Verhaltenshinweise der Beratungsstelle für Unfallverhütung (BFU) unter www.bfu.ch.

Unbedingt Schwimmweste tragen!



Anfahrtsplan «Lower Wave»